

Pour dessiner Paloma et ses amis animaux, comment fait-on ?

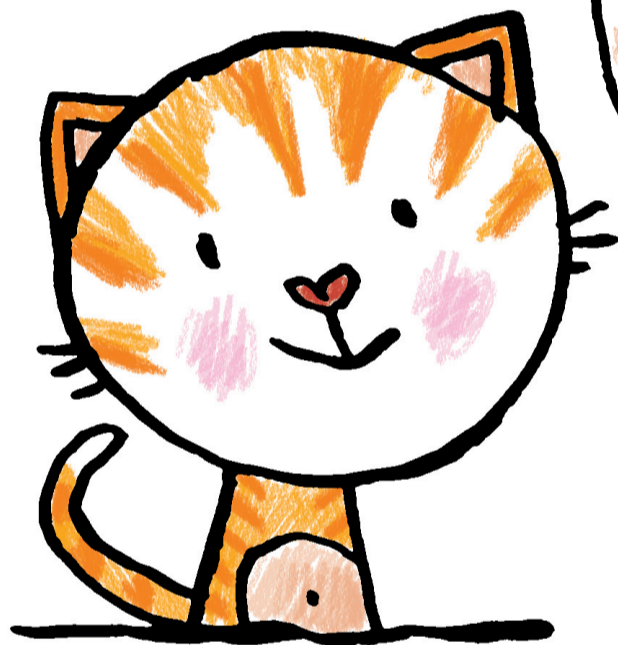
Au départ, quand je veux représenter un animal, j'essaye toujours de penser à ce qui le caractérise... La girafe, c'est un long cou et des tâches marrons, La coccinelle, c'est petit, rouge avec des pois...



le chat ? Le lapin ? ...



Le petit chat, on fait un rond pour sa tête, puis un triangle pour son corps.



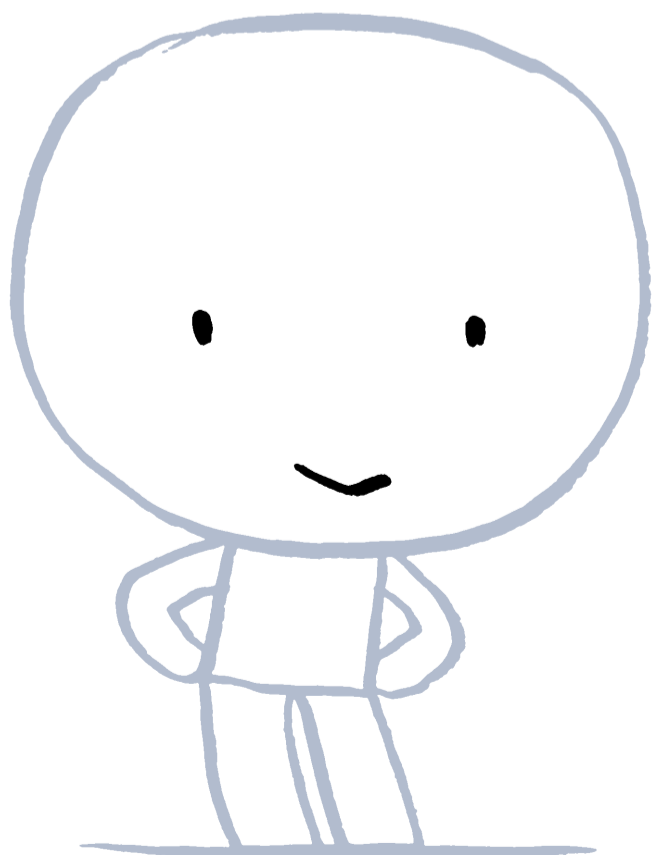
On n'oublie pas ses oreilles pointues, ses moustaches ni sa queue !



Le lapin, on peut le dessiner tout comme le petit chat...

Sauf qu'il est blanc, avec deux grandes oreilles et deux petites dents qui dépassent :)

Paloma, on commence par faire sa tête, et on choisit une expression sur son visage. Ensuite, on fait un carré et les 4 saucisses pour ses bras et ses jambes.



Enfin, on ajoute ses cheveux, ses tâches de rousseur, ses habits... Et des couleurs aussi ?

